

Квартира  
в Москве

# В НАТУРАЛЬНЫХ ОТТЕНКАХ

ТЕКСТ: Алла Гоян  
ФОТО: Михаил Чекалов

Гостиная. Диван Zeno – Flexform,  
светильники – Visual Comfort

В интерьере московской квартиры, разработанном архитектурной студией Chado, классические приемы отделки органично соединены с современной мебелью и материалами.

## Квартира в Москве



**Евгений Задорожний,**  
УЧРЕДИТЕЛЬ, РУКОВОДИТЕЛЬ  
СТУДИИ CHADO, ГЛАВНЫЙ  
АРХИТЕКТОР

**Н**ад проектом работали Евгений Задорожний – учредитель, руководитель студии, главный архитектор, и Екатерина Иващенко – руководитель проектов, дизайнер интерьеров.

Единственным минусом квартиры были две несущие колонны в гостиной, в остальном же открытое пространство удалось распланировать именно так, как удобно и нравится хозяевам – семье с маленьким ребенком. На 180 м<sup>2</sup> расположились объединенная с кухней гостиная, кабинет, детская, а также спальня с примыкающими к ней ванной комнатой и гардеробной. Организует все эти помещения между собой широкий парадный холл.

В интерьере присутствует очень много дерева – оно, разных цветов и фактур, используется и в фасадах корпусной мебели, и в отделке пола и стен. Особенно эффектно дерево смотрится на светлом фоне стен, потолка и мягкой мебели. В целом же в интерьере преобладают натуральные спокойные оттенки, характерные для экостиля: серый, белый, коричневый. Гостиная, столовая и кухня представляют собой единое пространство. Главный акцент лаунж-зоны – объемная настенная композиция в зоне ТВ, согласующаяся с тумбой, деревянным полом и коричневым пуфом. Пуф, диван и приставной столик в гостиной – от фабрики Flexform, коллекция Zeno. Кофейный столик, дополняющий диванную группу, выполнен на заказ фабрикой SLC по эскизам студии Chado.

Основной прием оформления – соединение современных материалов и мебели с классической отделкой



Кухня-столовая.  
Обеденная группа: стол, стулья, барные  
стулья – Cattelan Italia,  
кухонный гарнитур выполнен на заказ  
по эскизам бюро Chado



Гостиная, кухня и столовая составляют единое пространство

Дерево – основной материал в этом проекте: его цвета и фактуры вносят ощущение теплоты и уюта



Гостиная. Кресло – магазин Loft Design, кофейный столик – фабрика SLC, изготовлен на заказ по эскизам Chado



Кухня-столовая. Встроенное потолочное освещение – фабрика «Центрсвет», столешница – натуральный камень

## Квартира в Москве



Спальня. Кресло – магазин Loft Design.  
Декоративный свет – Visual Comfort



Будуар, напоминающий настоящую гримерную, является частью ванной комнаты



Детская комната. Диван – фабрика DOMINGO, обои – ателье декоративных решений «Обоинн и Шторц»

Кухня, как и вся корпусная мебель в квартире, изготовлена на заказ специально для этого проекта. Фасады гарнитура согласуются с декором нижней части стен. Столешницу решили сделать из натурального камня, однако из-за крупного размера в лифт она не поместилась. И выход (вернее, вход для нее) был придуман необычный: столешницу доставили через окно с помощью подъемного крана.

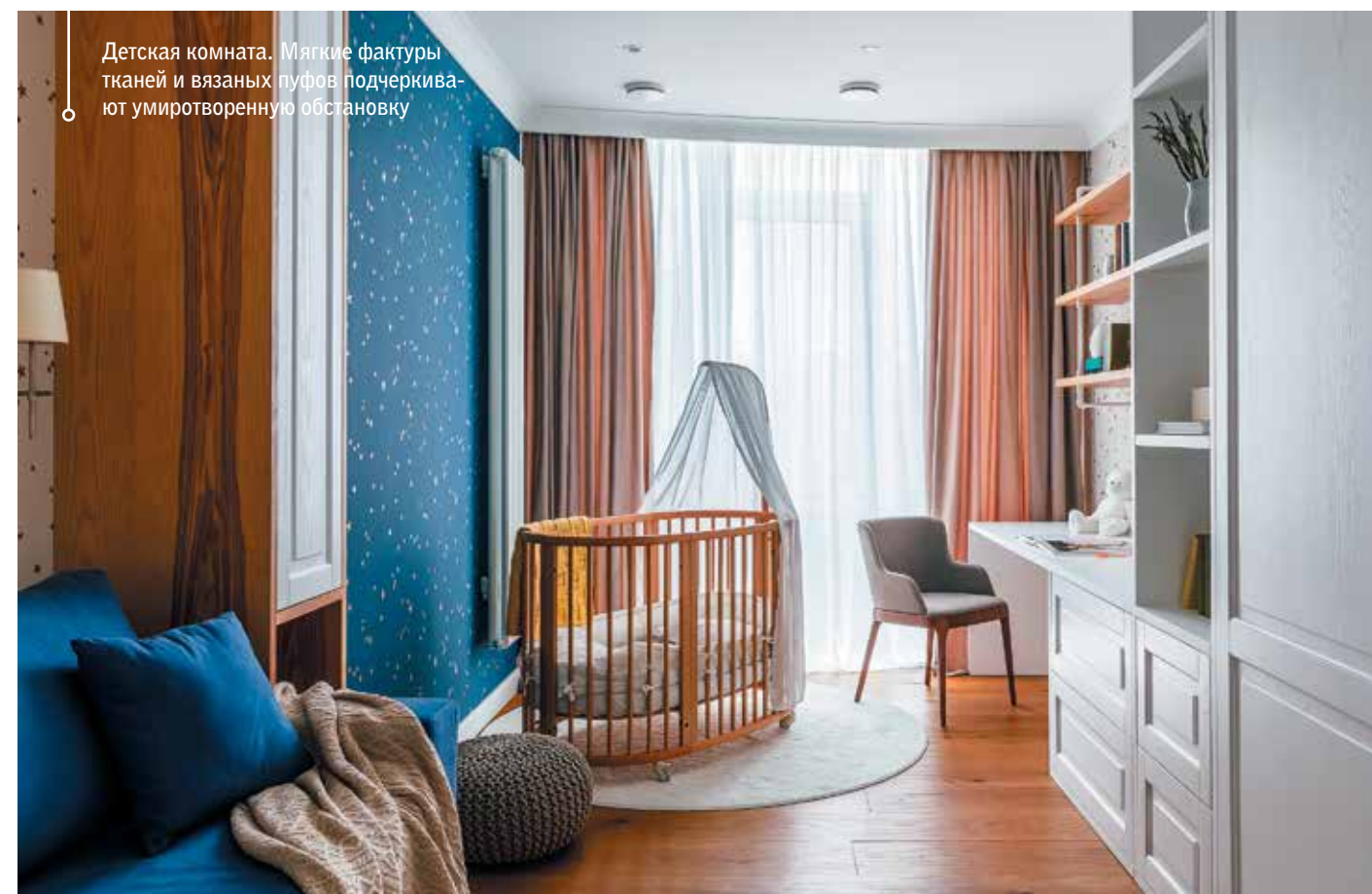
Спальня хозяев, ванная и гардеробная выполнены как изолированный блок, разделенный на функциональные зоны матовым стеклом. Ванная комната получилась просторной: помимо отдельно стоящей ванны там нашлось место большой душевой зоне и будуару, оборудованному как настоящая гримерная. В детской комнате оттенки древесины и белый нейтральный фон дополнены акцентами глубокого синего цвета в обоях и обивке дивана от итальянской фабрики Domingo. А умиротворенную обстановку комнаты подчеркивают мягкие фактуры тканей и вязаных пуфов.

В бюро Chado вспоминают: «Очень редко бывает так, что заказчики делают все согласно 3D-визуализациям и следуют рекомендациям дизайнеров. Здесь же работать было легко и приятно – клиенты полностью придерживались наших идей. Результат максимально приближен к тому, что мы задумали». ■



К спальне примыкает ванная комната.  
Плитка в ванной – Equire

В интерьере преобладают натуральные спокойные оттенки, характерные для экостиля: серый, белый, коричневый



Детская комната. Мягкие фактуры тканей и вязаных пуфов подчеркивают умиротворенную обстановку